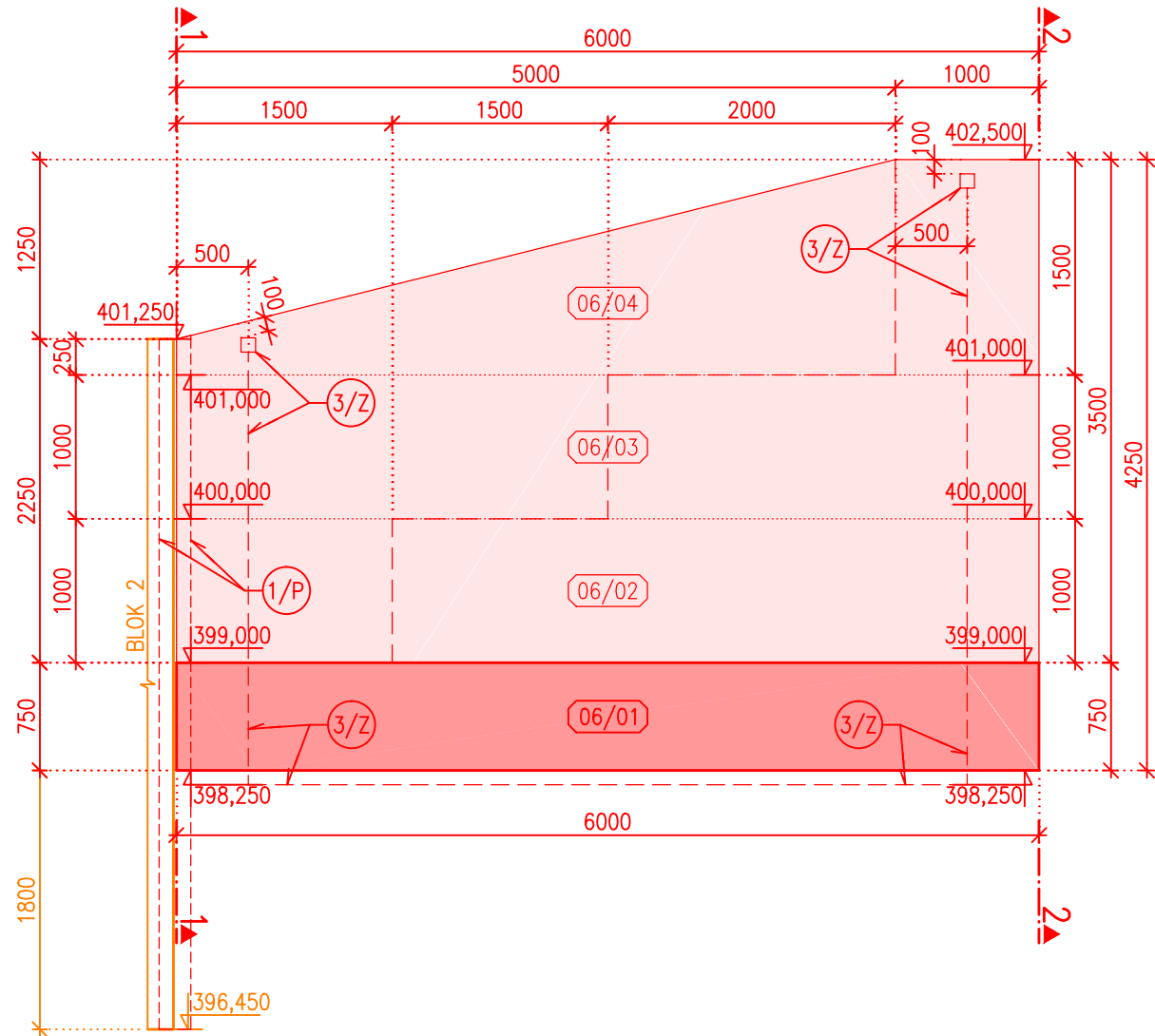
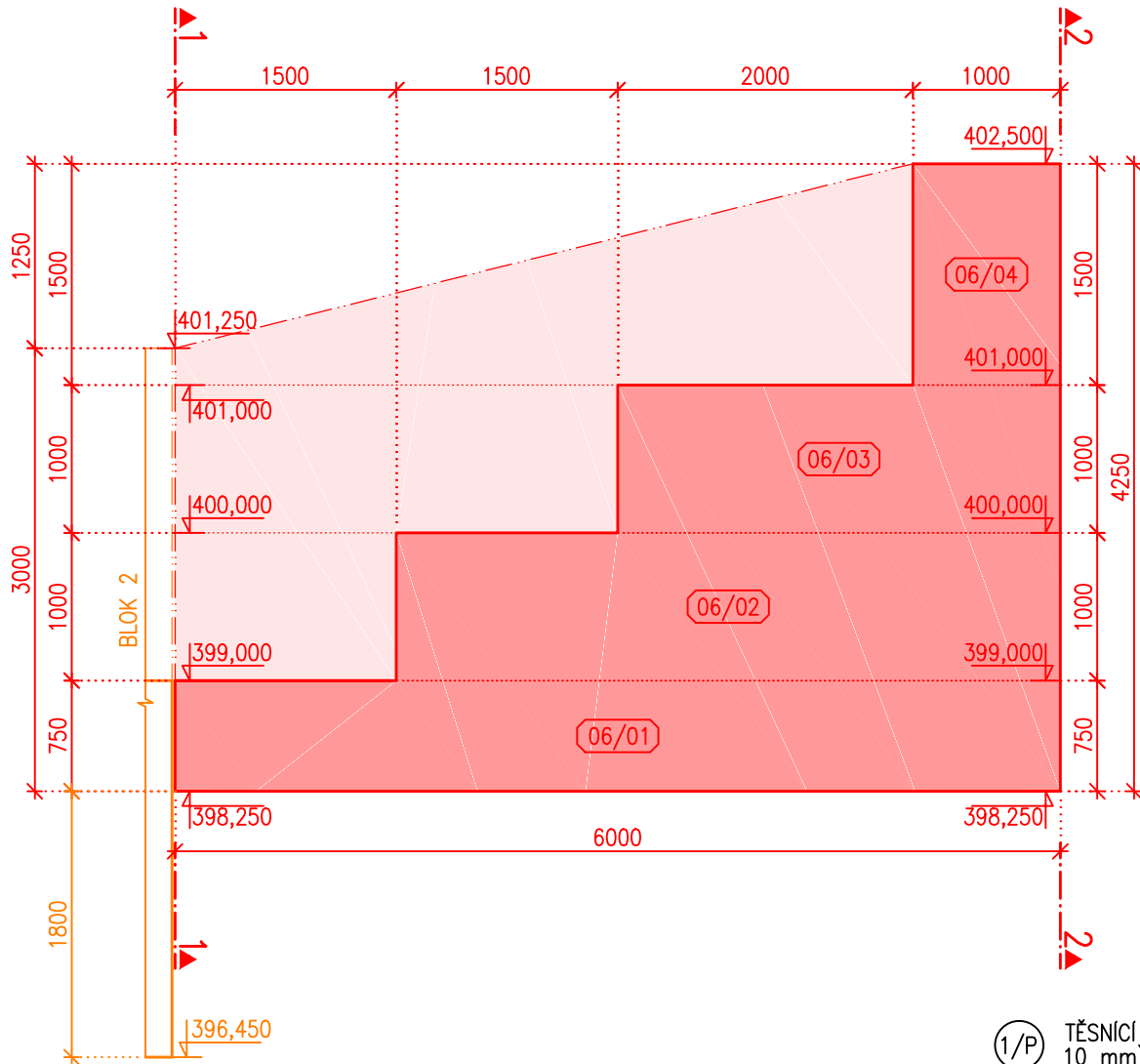


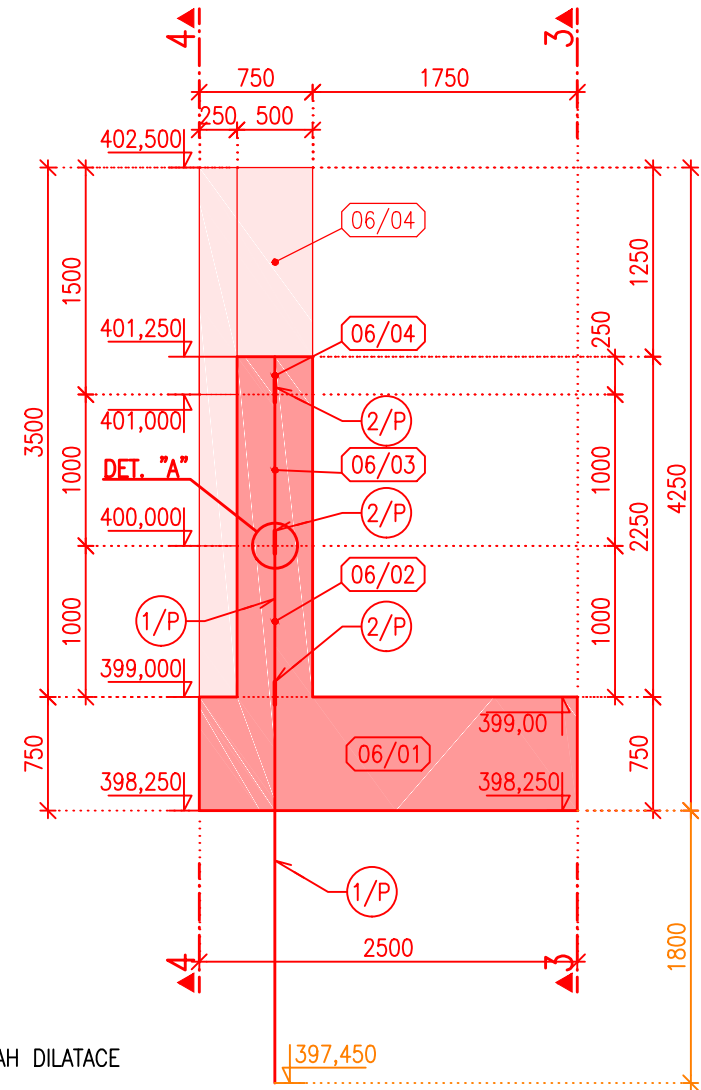
ŘEZ 3, BLOK 06, MĚŘÍTKO 1:50



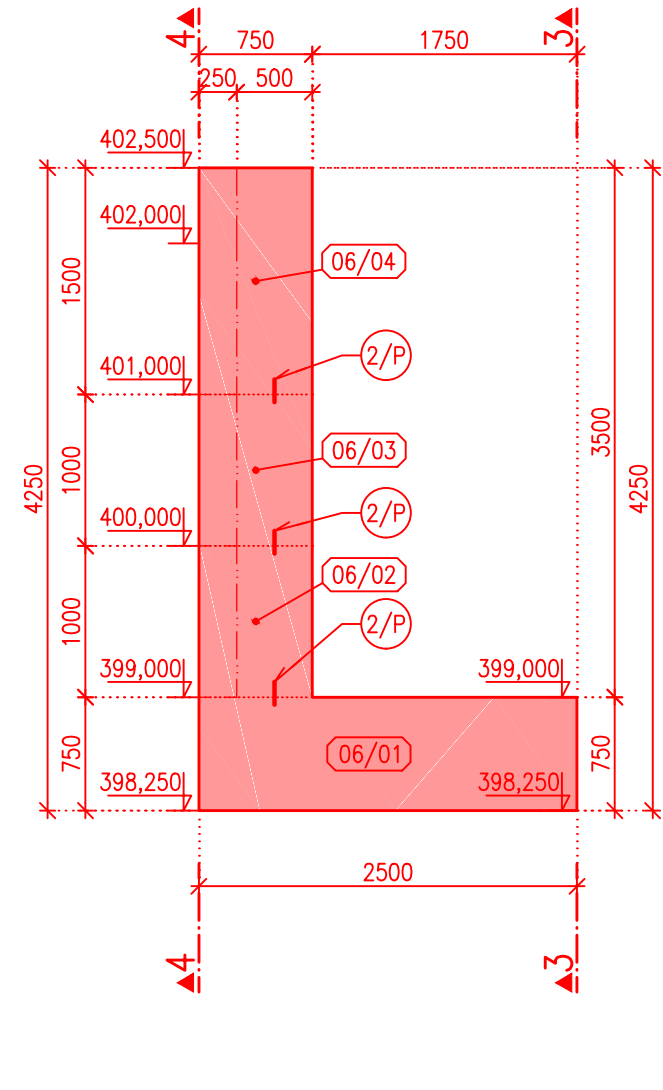
ŘEZ 4, BLOK 06, MĚŘÍTKO 1:50



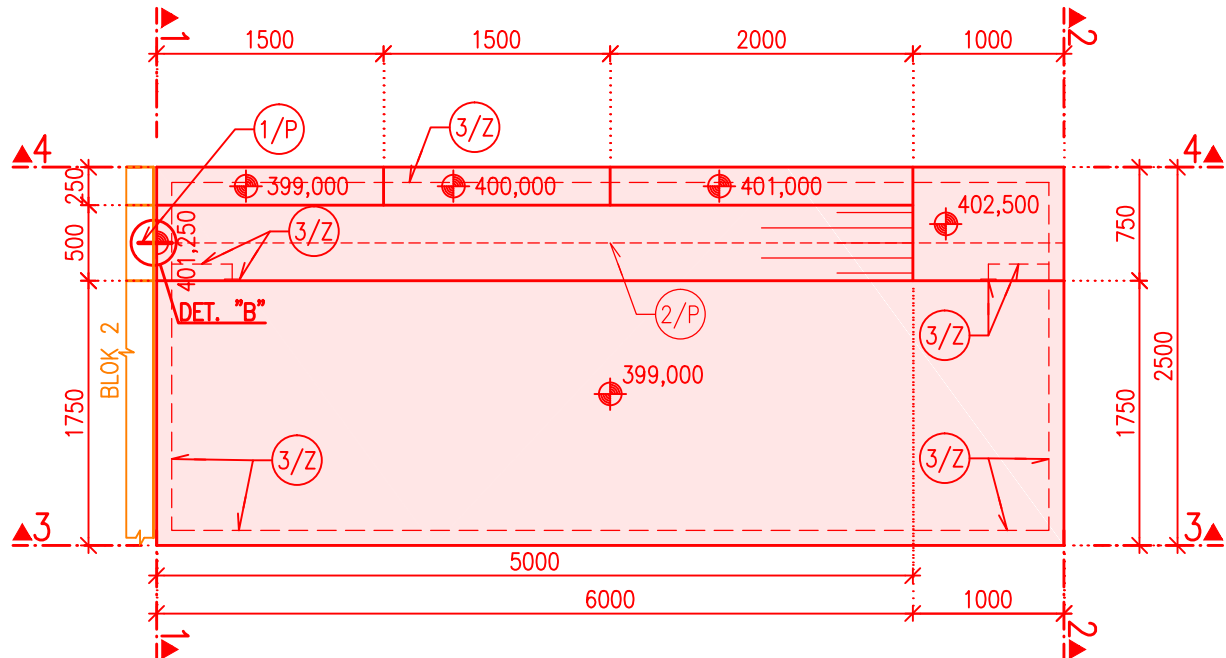
ŘEZ 1, BLOK 06, MĚŘÍTKO 1:50



ŘEZ 2, BLOK 06, MĚŘÍTKO 1:50



PŮDORYS, BLOK 06, MĚŘÍTKO 1:50

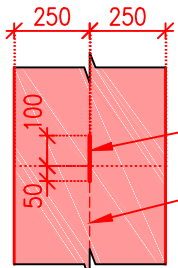


POZNÁMKY:

- 1) PRACOVNÍ SPÁRY SE UTĚSNÍ DLE SCHVÁLENÉHO DETAILU.
- 2) PRACOVNÍ SPÁRA SE PŘED BETONÁŽÍ MUSÍ ŘÁDNĚ OČISTIT A NAVLHČIT.
- 3) POZICE ZEMNÍCH PRVKŮ 3/Z BUDE UPŘESNĚNA ZHOTOVITELEM PODLE NÁVRHU ZÁBRADLÍ 4/Z

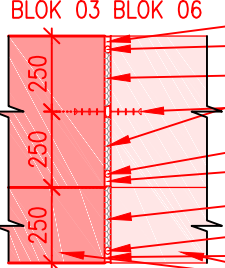
BETON: C30/37 – BLIŽŠÍ SPECIFIKACE VIZ TZ.

DETAIL "A", MĚŘÍTKO 1:25
VODOROVNÁ PRACOVNÍ SPÁRA



- 2/P – SPÁROVÝ PÁS PVC PRO TĚSNĚNÍ PRACOVNÍCH SPAR
- 1/P – SPÁROVÝ PÁS PVC PRO TĚSNĚNÍ DILATAČNÍCH SPAR

DETAIL "B", MĚŘÍTKO 1:25
SMYLÁ DILATAČNÍ SPÁRA



- 2/O – TĚSNÍCÍ TMEL PRO DILATAČNÍ SPÁRY
- 3/O – SPÁROVÝ PROFIL PRO DILATAČNÍ SPÁRY, Ø PROFIL 25 mm
- 4/O – XPS 20 mm
- 1/P – SPÁROVÝ PÁS PVC PRO TĚSNĚNÍ DILATAČNÍCH SPAR
- 3/O – SPÁROVÝ PROFIL PRO DILATAČNÍ SPÁRY, Ø PROFIL 25 mm
- 2/O – TĚSNÍCÍ TMEL PRO DILATAČNÍ SPÁRY
- 4/O – XPS 20 mm
- 3/O – SPÁROVÝ PROFIL PRO DILATAČNÍ SPÁRY, Ø PROFIL 25 mm
- 2/O – TĚSNÍCÍ TMEL PRO DILATAČNÍ SPÁRY

- 1/P – TĚSNÍCÍ PÁS PRO TĚSNĚNÍ DILATAČNÍCH SPÁR TYPU D (ROZSAH DILATACE 10 mm)

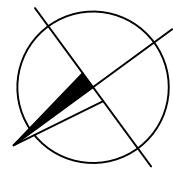
- 2/P – TĚSNÍCÍ PÁS PRO TĚSNĚNÍ PRACOVNÍ SPÁRY, DL. 18m

- 2/O – TĚSNÍCÍ TMEL PRO DILATAČNÍ SPÁRY

- 3/O – SPÁROVÝ PROFIL

- 4/O – XPS 20mm, VÝPLŇ DILATAČNÍCH SPAR, PLOCHA

POZNÁMKA K VÝČTU METRÁŽE:
PŘEDPOKLÁDÁ SE, ŽE BLOK 02 BUDE VYBUDOVÁN PŘED BLOKEM 06.
METRÁŽ 1/P, 2/O, 3/O, 4/O MEZI BLOKY 02 A 06 JE UVEDENA V BLOKU 03, VIZ. PŘÍLOHU D.01_3.5.3. SOUČÁSTÍ METRÁŽE BLOKU 02 JSOU I PRVKY V DILATAČNÍ SPÁŘE OBKLADNÍHO LÍCOVÉHO ZDIVA.



SOUŘADNÝ SYSTÉM JTSK

VÝŠKOVÝ SYSTÉM B.p.v.

GOLIK V H

Golík V H, s. r. o., Ing. Pavel Golík, Babice nad Svitavou 162 66401, tel: 734 136 339, e-mail: golik@golikvh.cz		
Objednatel: Povodí Odry, s. p.	Stupeň dokumentace: DPS	Datum / č. zakázky: 11/2019 / s17_06
Vedoucí projektant: Ing. Pavel Golík	Odpovědný projektant: Ing. Jiří Čejp	Vypracoval: Ing. Jiří Čejp
Akce: VT Lomná, km 1,900, rekonstrukce jezu, č. stavby 4054 SO 01 Pevný jez		Souprava č.:
Příloha: D.01_3.6.6 Výkres tvaru – blok 06 – spodní PB zavazovací stěna		Měřítko: 1:25 1:50